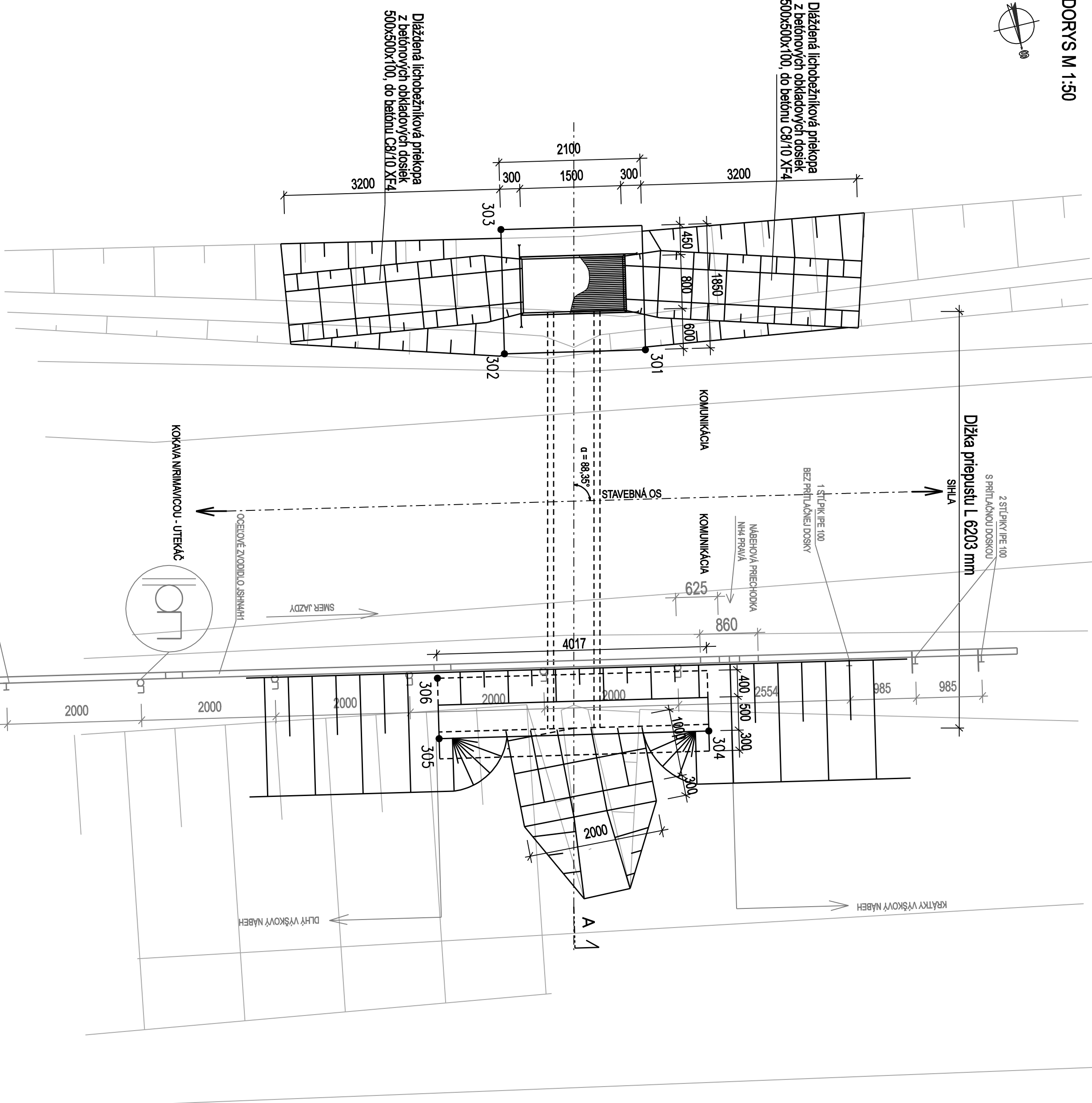


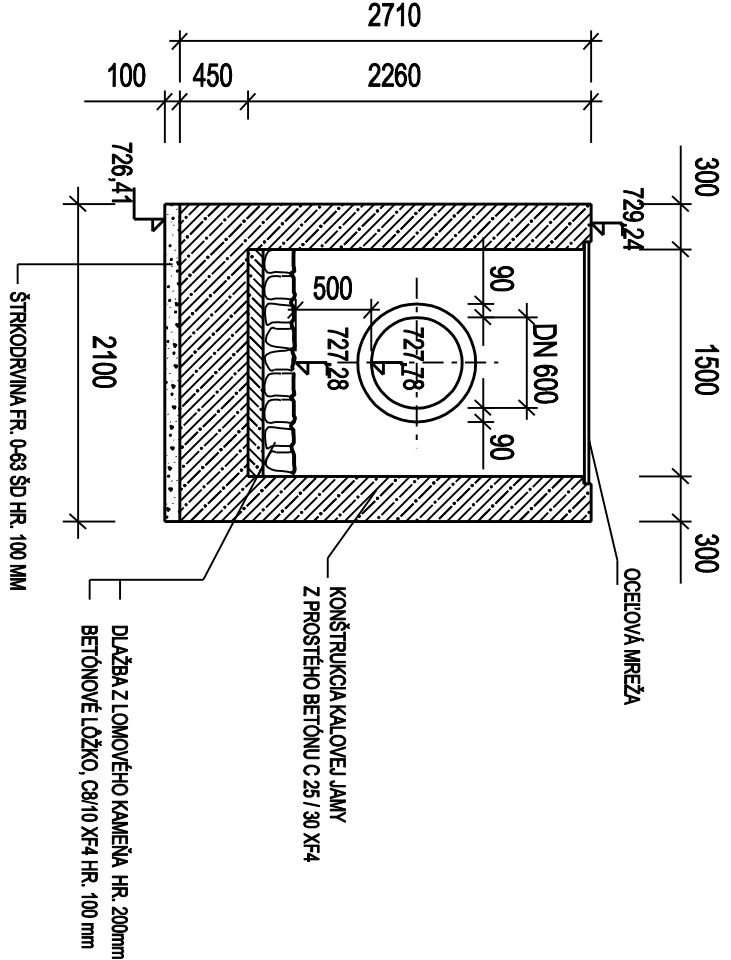


Dílaženná lichoběžníková příkopová
z betonových okrajových desek
500x500x100, do betonu C8/10 XF4

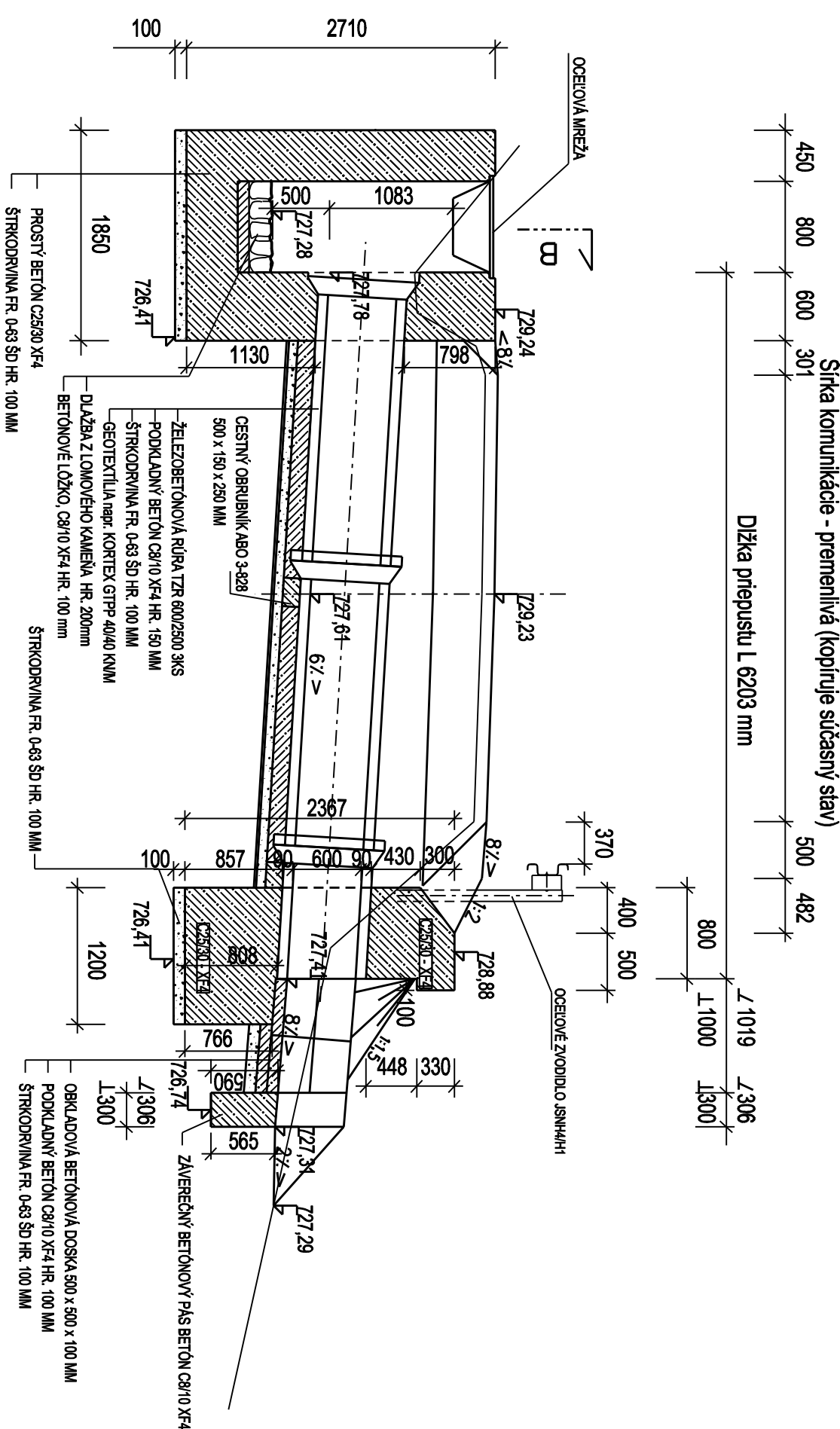


RÚROVÝ PRIEPUST V KM 16,373 ZO ŽELEZOBETÓNOVÝCH RÚR DN 600; DĹŽKA 6203 MM
M 1 : 50

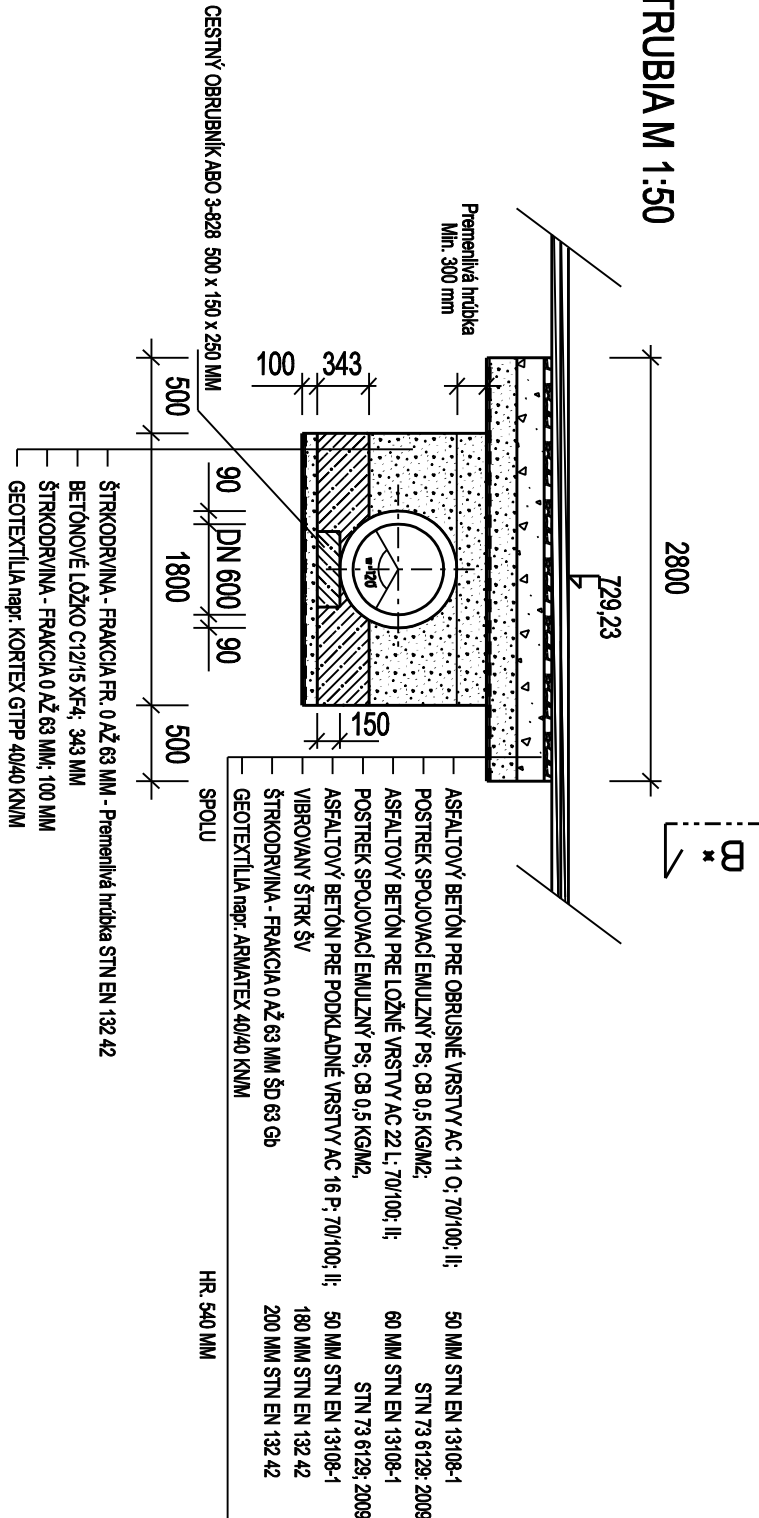
REZ B - B*



REZ A - A*



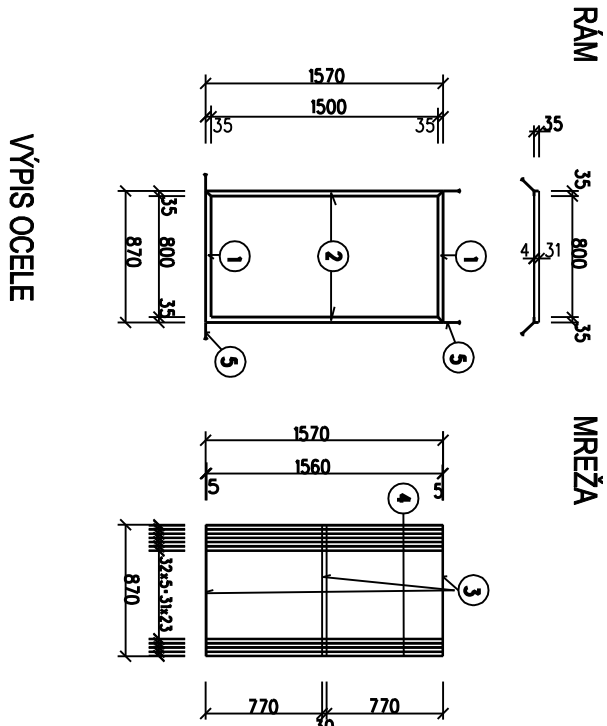
UJAZENIE POTRUBIA M 1:50



BRANICE	Y	X
02060000	37823.32	124122.33
02060000	37823.27	124122.76
02060000	37823.64	124124.57
02060000	37827.92	124125.59
02060000	37823.99	124127.41
02060000	37824.17	124128.29

POZNÁMKY
- premerom toku výsevu je zvodilo SSMNH1
pre úroveň základňa H1

pre ideálny rozostupňovanie v tomto výsevu je:
TP - 12005 zvodilo na posuvný komunikácií (SSC)
TPV - 167SK (technická podmienky výroby)
- Odborné zvodilo NH - Prehľadové usporiadanie 12005
- Odborné zvodilo NH - Konštrukcia dĺžky 62007
- Odborné zvodilo NH - Montážny návod č. 12007



VÝPIS OCELE

DN	POPS	PRIEBEZ	POČET	DĹŽKA, MM	HĽADNOSŤ, MM
1	RAJ	135/35/4	2	0,870	1,740
2	RAJ	135/35/4	2	1,570	3,140
SPOLU 4,880 M 10,200 KG					
UNĽA - č. 235					
1	RAJ	135/35/4	2	0,870	1,740
2	RAJ	135/35/4	2	1,570	3,140
SPOLU 4,880 M 10,200 KG					
UNĽA - č. 235					
1	RAJ	135/35/4	2	0,870	1,740
2	RAJ	135/35/4	2	1,570	3,140
SPOLU 4,880 M 10,200 KG					
UNĽA - č. 235					
1	RAJ	135/35/4	2	0,870	1,740
2	RAJ	135/35/4	2	1,570	3,140
SPOLU 4,880 M 10,200 KG					
UNĽA - č. 235					
1	RAJ	135/35/4	2	0,870	1,740
2	RAJ	135/35/4	2	1,570	3,140
SPOLU 4,880 M 10,200 KG					
UNĽA - č. 235					
1	RAJ	135/35/4	2	0,870	1,740
2	RAJ	135/35/4	2	1,570	3,140
SPOLU 4,880 M 10,200 KG					
UNĽA - č. 235					
1	RAJ	135/35/4	2	0,870	1,740
2	RAJ	135/35/4	2	1,570	3,140
SPOLU 4,880 M 10,200 KG					
UNĽA - č. 235					
1	RAJ	135/35/4	2	0,870	1,740
2	RAJ	135/35/4	2	1,570	3,140
SPOLU 4,880 M 10,200 KG					
UNĽA - č. 235					
1	RAJ	135/35/4	2	0,870	1,740
2	RAJ	135/35/4	2	1,570	3,140
SPOLU 4,880 M 10,200 KG					
UNĽA - č. 235					
1	RAJ	135/35/4	2	0,870	1,740
2	RAJ	135/35/4	2	1,570	3,140
SPOLU 4,880 M 10,200 KG					
UNĽA - č. 235					
1	RAJ	135/35/4	2	0,870	1,740
2	RAJ	135/35/4	2	1,570	3,140
SPOLU 4,880 M 10,200 KG					
UNĽA - č. 235					
1	RAJ	135/35/4	2	0,870	1,740
2	RAJ	135/35/4	2	1,570	3,140
SPOLU 4,880 M 10,200 KG					
UNĽA - č. 235					
1	RAJ	135/35/4	2	0,870	1,740
2	RAJ	135/35/4	2	1,570	3,140
SPOLU 4,880 M 10,200 KG					
UNĽA - č. 235					
1	RAJ	135/35/4	2	0,870	1,740
2	RAJ	135/35/4	2	1,570	3,140
SPOLU 4,880 M 10,200 KG					
UNĽA - č. 235					
1	RAJ	135/35/4	2	0,870	1,740
2	RAJ	135/35/4	2	1,570	3,140
SPOLU 4,880 M 10,200 KG					
UNĽA - č. 235					
1	RAJ	135/35/4	2	0,870	1,740
2	RAJ	135/35/4	2	1,570	3,140
SPOLU 4,880 M 10,200 KG					
UNĽA - č. 235					
1	RAJ	135/35/4	2	0,870	1,740
2	RAJ	135/35/4	2	1,570	3,140
SPOLU 4,880 M 10,200 KG					
UNĽA - č. 235					
1	RAJ	135/35/4	2	0,870	1,740
2	RAJ	135/35/4	2	1,570	3,140
SPOLU 4,880 M 10,200 KG					
UNĽA - č. 235					
1	RAJ	135/35/4	2	0,870	1,740
2	RAJ	135/35/4	2	1,570	3,140
SPOLU 4,880 M 10,200 KG					
UNĽA - č. 235					
1	RAJ	135/35/4	2	0,870	1,740
2	RAJ	135/35/4	2	1,570	3,140
SPOLU 4,880 M 10,200 KG					
UNĽA - č. 235					
1	RAJ	135/35/4	2	0,870	1,740
2	RAJ	135/35/4	2	1,570	3,140
SPOLU 4,880 M 10,200 KG					
UNĽA - č. 235					
1	RAJ	135/35/4	2	0,870	1,740
2	RAJ	135/35/4	2	1,570	3,140
SPOLU 4,880 M 10,200 KG					
UNĽA - č. 235					
1	RAJ	135/35/4	2	0,870	1,740
2	RAJ	135/35/4	2	1,570	3,140
SPOLU 4,880 M 10,200 KG					
UNĽA - č. 235					
1	RAJ	135/35/4	2	0,870	1,740
2	RAJ	135/35/4	2	1,570	3,140
SPOLU 4,880 M 10,200 KG					
UNĽA - č. 235					
1	RAJ	135/35/4	2	0,870	1,740
2	RAJ	135/35/4	2	1,570	3,140
SPOLU 4,880 M 10,200 KG					
UNĽA - č. 235					
1	RAJ	135/35/4	2	0,870	1,740
2	RAJ	135/35/4	2	1,570	3,140
SPOLU 4,880 M 10,200 KG					
UNĽA - č. 235					
1	RAJ	135/35/4	2	0,870	1,740
2	RAJ	135/35/4	2	1,570	3,140
SPOLU 4,880 M 10,200 KG					
UNĽA - č. 235					
1	RAJ	135/35/4	2	0,870	1,740
2	RAJ	135/35/4	2	1,570	3,140
SPOLU 4,880 M 10,200 KG					
UNĽA - č. 235					
1	RAJ	135/35/4	2	0,870	1,740
2	RAJ	135/35/4	2	1,570	3,140
SPOLU 4,880 M 10,200 KG					
UNĽA - č. 235					
1	RAJ	135/35/4	2	0,870	1,740
2	RAJ	135/35/4	2	1,570	3,140
SPOLU 4,880 M 10,200 KG					
UNĽA - č. 235					
1	RAJ	135/35/4	2	0,870	1,740
2	RAJ	135/35/4	2	1,570	3,140
SPOLU 4,880 M 10,200 KG					
UNĽA - č. 235					
1	RAJ	135/35/4	2	0,870	1,740
2	RAJ	135/35/4	2	1,570	3,140
SPOLU 4,880 M 10,200 KG					
UNĽA - č. 235					
1	RAJ	135/35/4	2	0,870	1,740
2	RAJ	135/35/4	2	1,570	3,140
SPOLU 4,880 M 10,200 KG					
UNĽA - č. 235					
1	RAJ	135/35/4	2	0,870	1,740
2	RAJ	135/35/4	2	1,570	3,140
SPOLU 4,880 M 10,200 KG					
UNĽA - č. 235					
1	RAJ	135/35/4	2	0,870	1,740
2	RAJ	135/35/4	2	1,570	3,140
SPOLU 4,880 M 10,200 KG					
UNĽA - č. 235					
1	RAJ	135/35/4	2	0,870	1,740
2	RAJ	135/35/4	2	1,570	3,140
SPOLU 4,880 M 10,200 KG					
UNĽA - č. 235					
1	RAJ	135/35/4	2	0,870	1,740
2	RAJ	135/35/4	2	1,570	3,140
SPOLU 4,880 M 10,200 KG					
UNĽA - č. 235					
1	RAJ	135/35/4	2	0,870	1,740
2	RAJ	135/35/4	2	1,570	3,140
SPOLU 4,880 M 10,200 KG					
UNĽA - č. 235					
1	RAJ	135/35/4	2	0,870	1,740
2	RAJ	135/35/4	2	1,570	3,140
SPOLU 4,880 M 10,200 KG					
UNĽA - č. 235					
1	RAJ	135/35/4	2	0,870	1,740
2	RAJ	135/35/4	2	1,570	3,140
SPOLU 4,880 M 10,200 KG					
UNĽA - č. 235					
1	RAJ	135/35/4	2	0,870	1,740
2	RAJ	135/35/4	2	1,570	3,140
SPOLU 4,880 M 10,200 KG					
UNĽA - č. 235					
1	RAJ	135/35/4	2	0,870	1,740
2	RAJ	135/35/4	2	1,570	3,140
SPOLU 4,880 M 10,200 KG					
UNĽA - č. 235					
1	RAJ	135/35/4	2	0,870	1,740
2	RAJ	135/35/4	2	1,570	3,140
SPOLU 4,880 M 10,200 KG					
UNĽA - č. 235					
1	RAJ	135/35/4	2	0,870	1,740
2	RAJ	135/35/4	2	1,570	3,140
SPOLU 4,880 M 10,200 KG					
UNĽA - č. 235					
1	RAJ	135/35/4	2	0,870	1,740
2	RAJ	135/35/4	2	1,570	3,140
SPOLU 4,880 M 10,200 KG					
UNĽA - č. 235					
1	RAJ	135/35/4	2	0,870	1,740
2	RAJ	135/35/4	2	1,570	3,140
SPOLU 4,880 M 10,200 KG					
UNĽA - č. 235					
1	RAJ	135/35/4	2	0,870	1,740
2	RAJ	135/35/4	2	1,570	3,140
SPOLU 4,880 M 10,200 KG					
UNĽA - č. 235					
1	RAJ	135/35/4	2	0,870	1,740
2	RAJ	135/35/4	2	1,570	3,140
SPOLU 4,880 M 10,200 KG					
UNĽA - č. 235					
1	RAJ	135/35/4	2	0,870	1,740
2	RAJ	135/35/4	2	1,570	3,140
SPOLU 4,880 M 10,200 KG					
UNĽA - č. 235					
1	RAJ	135/35/4	2	0,870	1,740
2	RAJ	135/35/4	2	1,570	3,140
SPOLU 4,880 M 10,200 KG					
UNĽA - č. 235					
1	RAJ	135/35/4	2	0,870	1,740
2	RAJ	135/35/4	2	1,570	3,140
SPOLU 4,880 M 10,200 KG					
UNĽA - č. 235					
1	RAJ	135/35/4	2	0,870	1,740
2	RAJ	135/35/4	2	1,570	3,140
SPOLU 4,880 M 10,200 KG					
UNĽA - č. 235					
1	RAJ	135/35/4	2	0,870	1,740
2	RAJ	135/35/4	2	1,570	3,140
SPOLU 4,880 M 10,200 KG					
UNĽA - č. 235					
1	RAJ	135/35/4	2	0,870	1,740
2	RAJ	135/35/4	2	1,570	3,140
SPOLU 4,880 M 10,200 KG					
UNĽA - č. 235					
1	RAJ	135/35/4	2	0,870	1,740
2	RAJ	135/35/4	2	1,570	3,140
SPOLU 4,880 M 10,200 KG					
UNĽA - č. 235					
1	RAJ	135/35/4	2	0,870	1,740
2	RAJ	135/35/4	2	1,570	3,140
SPOLU 4,880 M 10,200 KG					
UNĽA - č. 235					
1	RAJ	135/35/4	2	0,870	1,740
2	RAJ	135/35/4	2	1,570	3,140
SPOLU 4,880 M 10,200 KG					
UNĽA - č. 235					
1	RAJ	135/35/4	2	0,870	1,740
2	RAJ	135/35/4	2	1,570	3,140
SPOLU 4,880 M 10,200 KG					
UNĽA - č. 235					
1	RAJ	135/35/4	2	0,870	1,740
2	RAJ	135/35/4	2	1,570	3,140
SPOLU 4,880 M 10,200 KG					
UNĽA - č. 235					
1	RAJ	135/35/4	2	0,870	1,740
2	RAJ	135/35/4	2	1,570	3,140
SPOLU 4,880 M 10,200 KG					
UNĽA - č. 235					
1	RAJ	135/35/4	2	0,870	1,740
2	RAJ	135/35/4	2	1,570	3,140
SPOLU 4,880 M 10,200 KG					
UNĽA - č. 235					
1	RAJ	135/35/4	2	0,870	1,740
2	RAJ	135/35/4	2	1,570	3,140
SPOLU 4,880 M 10,200 KG					
UNĽA - č. 235					
1	RAJ	135/35/4	2	0,870	1,740
2	RAJ	135/35/4	2	1,570	3,140
SPOLU 4,880 M 10,200 KG					
UNĽA - č. 235					
1	RAJ	135/35/4	2	0,870	1,740
2	RAJ	135/35/4	2	1,570	3,140
SPOLU 4,880 M 10,200 KG					
UNĽA - č. 235					
1	RAJ	135/35/4	2	0,870	1,740
2	RAJ	135/35/4	2	1,570	3,140
SPOLU 4,880 M 10,200 KG					
UNĽA - č. 235					
1	RAJ	135/35/4	2	0,870	1,740
2	RAJ	135/35/4	2	1,570	3,140
SPOLU 4,880 M 10,200 KG					
UNĽA - č. 235					
1	RAJ	135/35/4	2	0,870	1,740
2	RAJ	135/35/4	2	1,570	3,140
SPOLU 4,880 M 10,200 KG					
UNĽA - č. 235					
1	RAJ	135/35/4	2	0,870	1,740
2	RAJ	135/35/4	2	1,570	3,140
SPOLU 4,880 M 10,200 KG					
UNĽA - č. 235					
1	RAJ	135/35/4	2	0,870	1,740
2	RAJ	135/35/4	2	1,570	3,140
SPOLU 4,880 M 10,200 KG					
UNĽA - č. 235					
1	RAJ	135/35/4	2	0,870	1,740
2	RAJ	135/35/4	2	1,570	3,140
SPOLU 4,880 M 10,200 KG					
UNĽA - č. 235					
1	RAJ	135/35/4	2	0,870	1,740
2	RAJ	135/35/4	2	1,570	3,140
SPOLU 4,880 M 10,200 KG					
UNĽA - č. 235					
1	RAJ	135/35/4	2	0,870	1,740
2	RAJ	135/35/4	2	1,570	3,140
SPOLU 4,880 M 10,200 KG					
UNĽA - č. 235					
1	RAJ	135/35/4	2	0,870	1,740
2	RAJ	135/35/4	2	1,570	3,140
SPOLU 4,880 M 10,200 KG					
UNĽA - č. 235					
1	RAJ	135/35/4	2	0,870	1,740
2	RAJ	135/35/4	2	1,570	3,140
SPOLU 4,880 M 10,200 KG					
UNĽA - č. 235					
1	RAJ	135/35/4	2	0,870	1,740
2	RAJ	135/35/4	2	1,570	3,140